

S+P+Pk

Po+P+Pk

Po+P

S+1+2+Pk

P

P

P+Pk

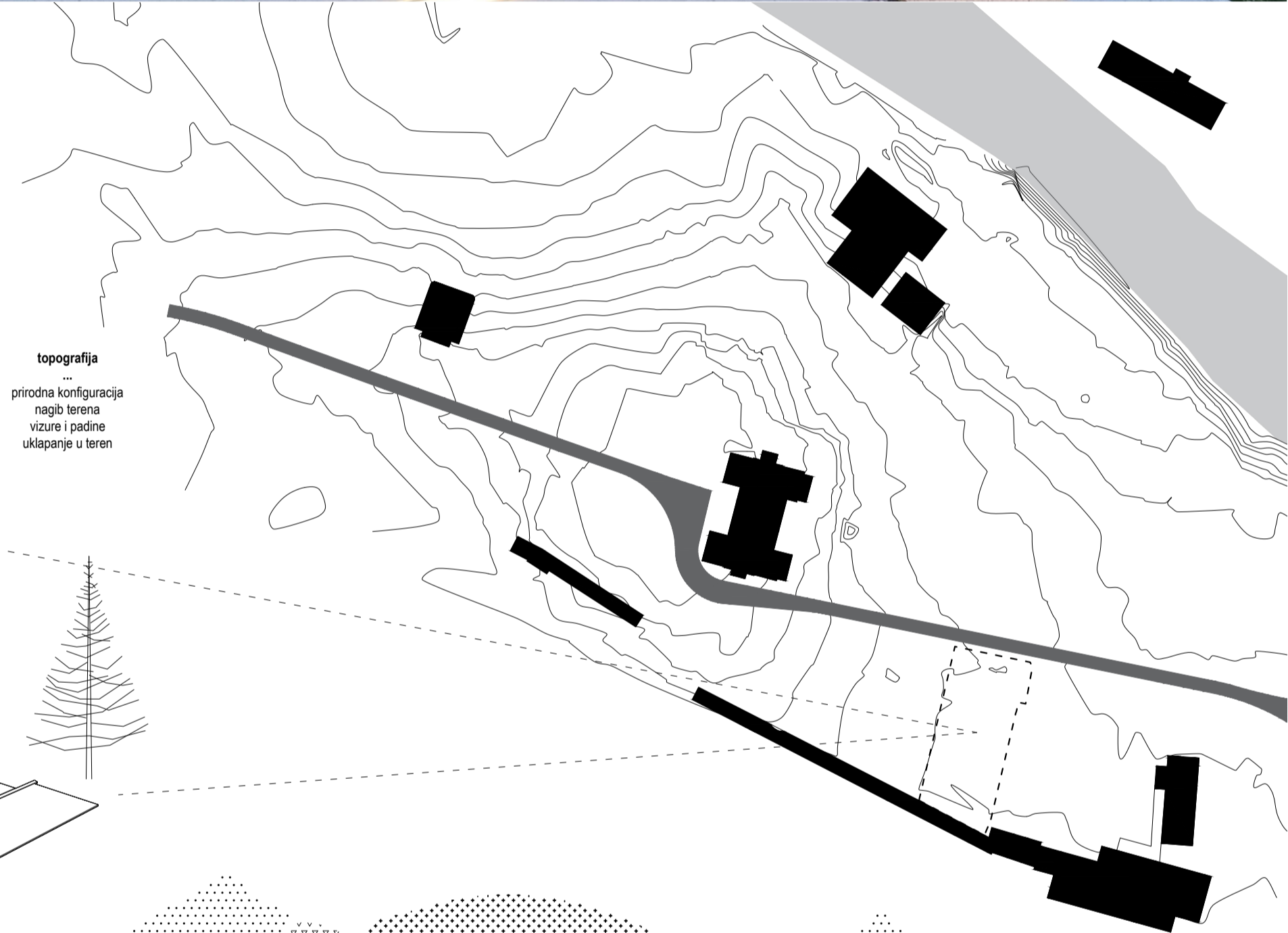
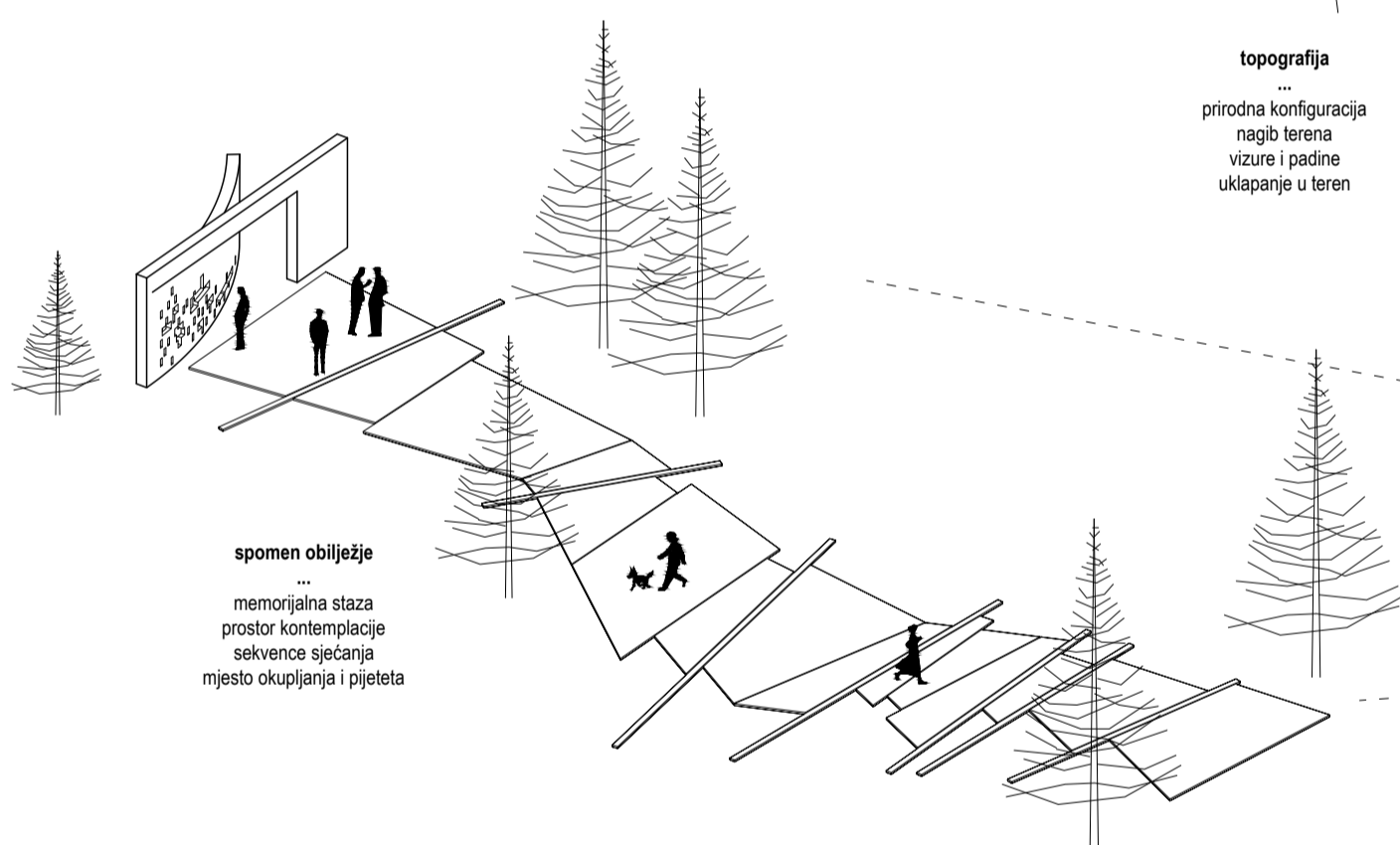
P

P+Pk



Spomenik braniteljima zamišljen je kao ožiljak u krajoliku – trajni trag boli, žrtve i sjećanja koji je zauvijek utkan u prostor i kolektivnu svijest. Njegova forma nije zatvorena ni monumentalna; ona je prekinuta, ranjena i otvorena, baš kao što su prekinuti životi onih kojima je posvećen.

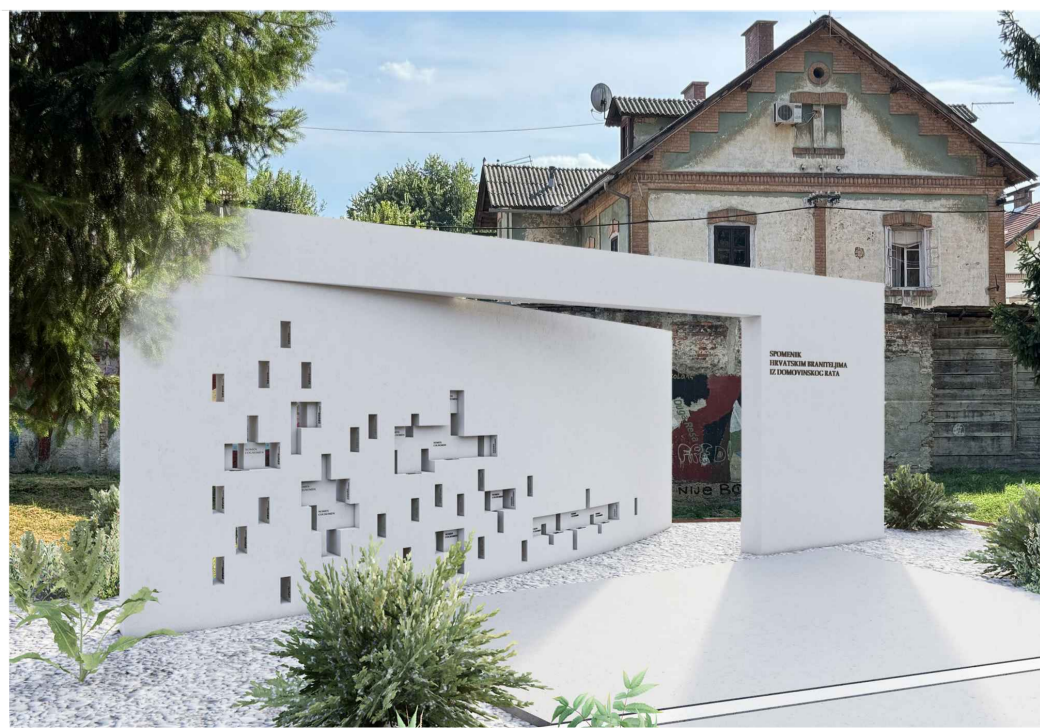
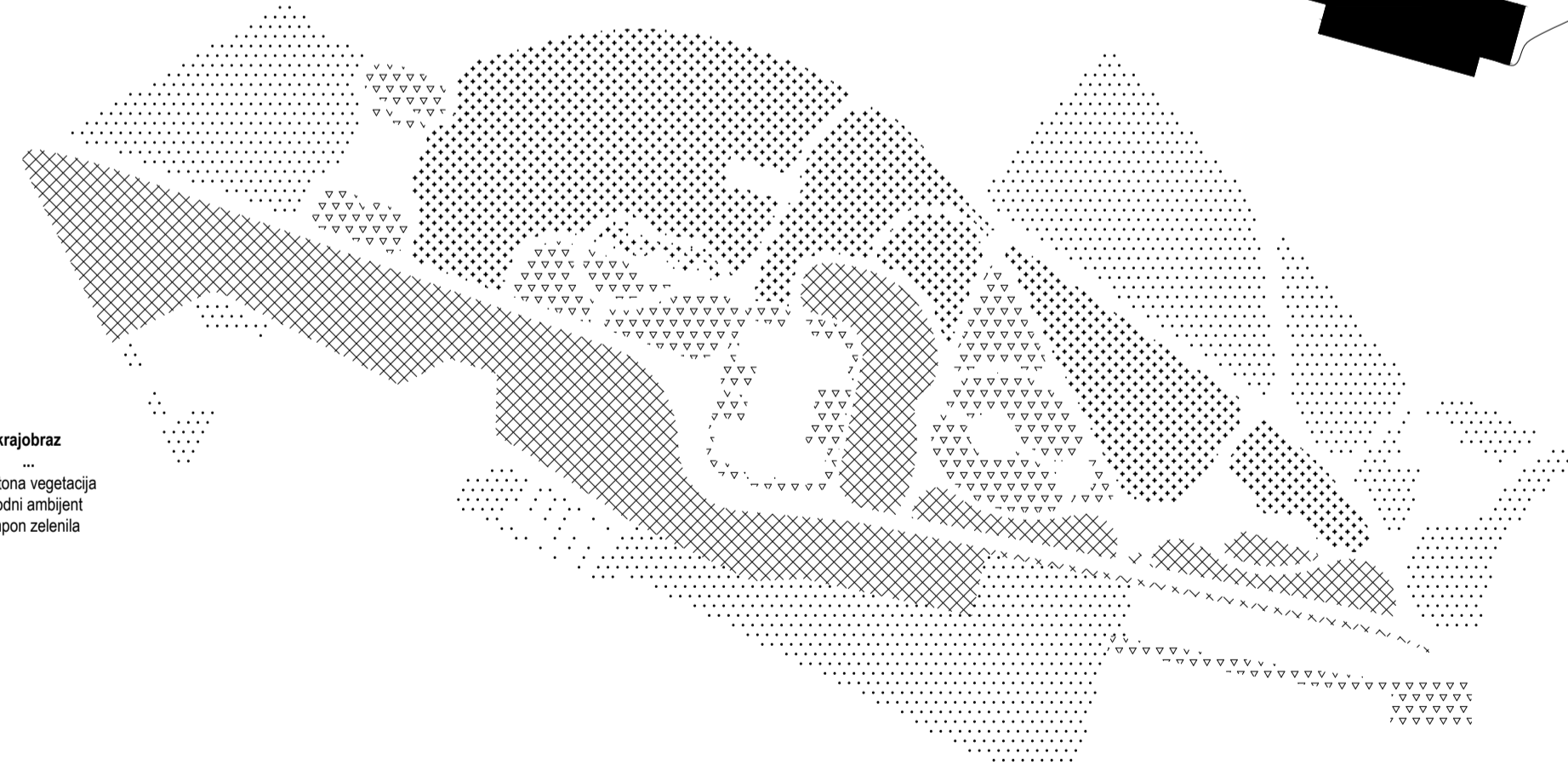
Spomen obilježje se sastoji od dva elementa; izlomljena staza i spomenik. Središnji element spomenika čini zid presječen prolazom. Taj prolaz skupa sa stazom simbolizira put branitelja – put koji je započeo s vjerom, hrabrošću i nadom, ali je prekinut. Na samom kraju, vodi prema svjetlu. Svjetlo na kraju prolaza postaje simbol nade, mira i trajne uspomene na one kojih više nema.

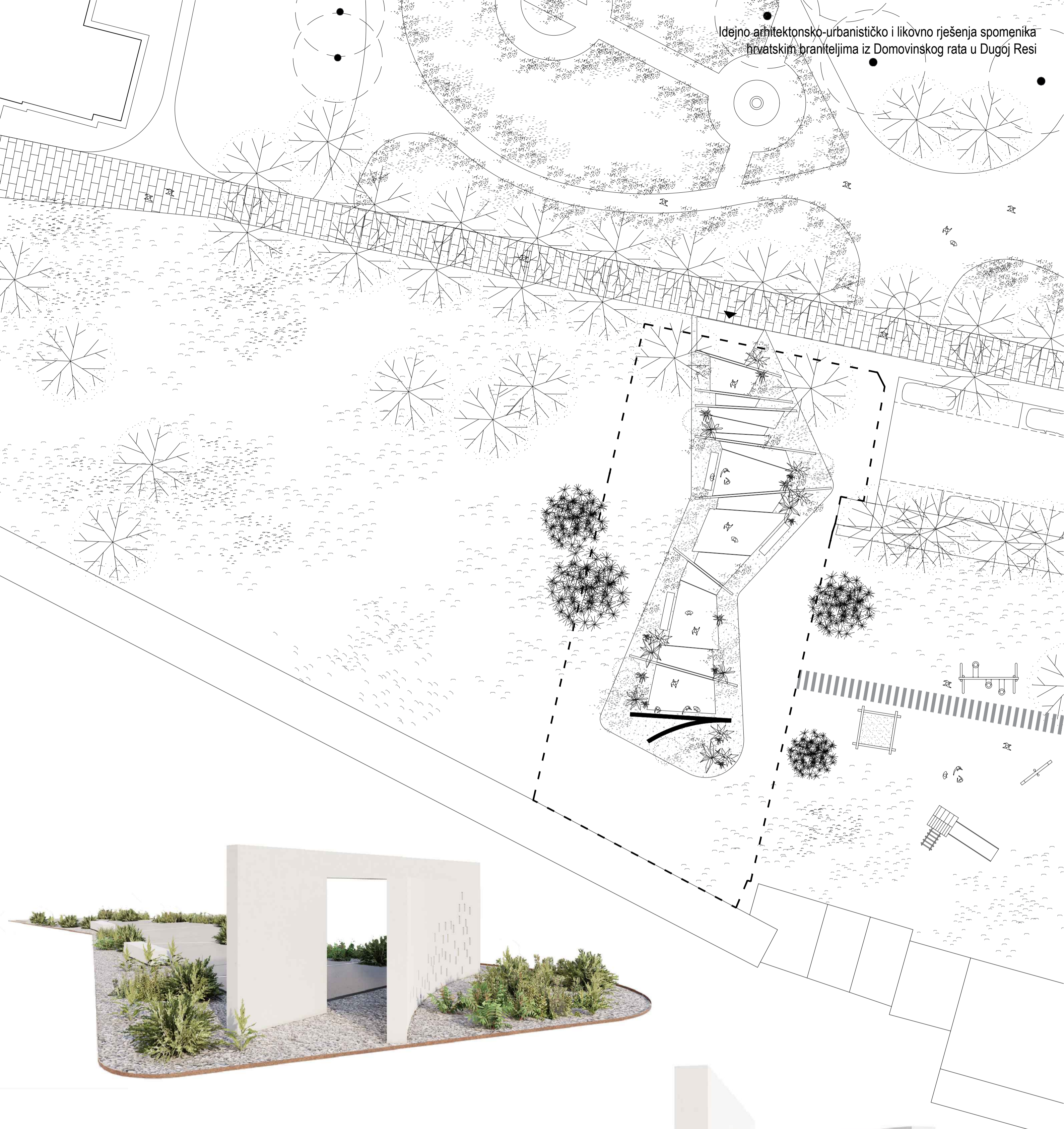


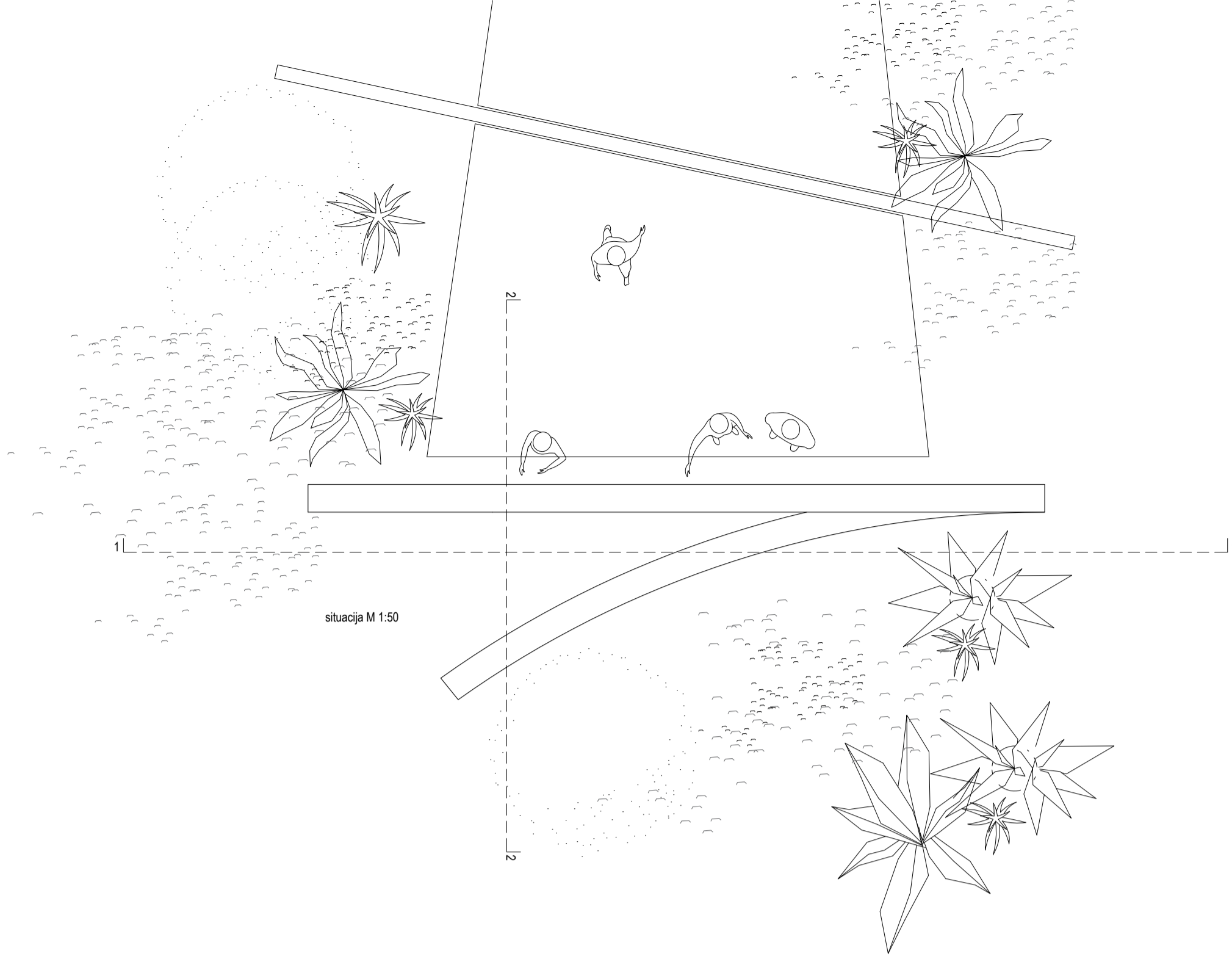
Zid spomenika probijen je s 44 otvora – 44 rane u materijalu koje predstavljaju poginule i nestale branitelje. Svaki otvor nosi pripadajuće ime. Rupe simboliziraju odsutnost koja se i danas osjeća među obiteljima, prijateljima i zajednicom. Kroz njih prolazi svjetlo, sugerirajući da sjećanje na branitelje ostaju trajno prisutno među zajednicom.

Prilaz spomeniku oblikovan je kao isprekidana i lomljena staza. Njezina nepravilnost predstavlja težinu puta, unutarnje lomove, strah i bol kroz koji su branitelji prolazili.

Cijeli spomenik zamišljen je kao prostor tišine i prolaska — mjesto gdje se tuga i ponos susreću. Ne govori samo o smrti, nego o hrabrosti, zajedništvu i svjetlu koje ostaje nakon tame. To nije samo memorijal prošlosti, nego trajni podsjetnik da žrtva branitelja nije kraj puta, već temelj slobode i budućnosti koja se nastavlja.







situacija M 1:50

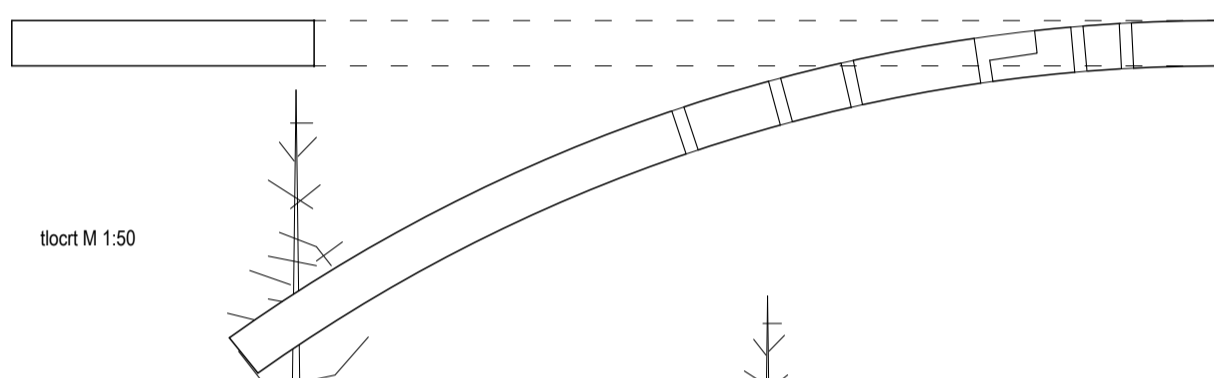
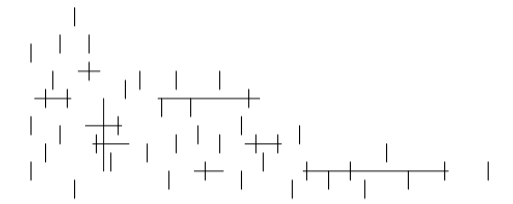
**ožijak u krajoliku**

trajni trag boli, žrtve i sjećanja  
prekinuta forma, ranjena i otvorena, simbolizira životni put branitelja  
ne završava se već prestavlja nadu



**rane na spomeniku**

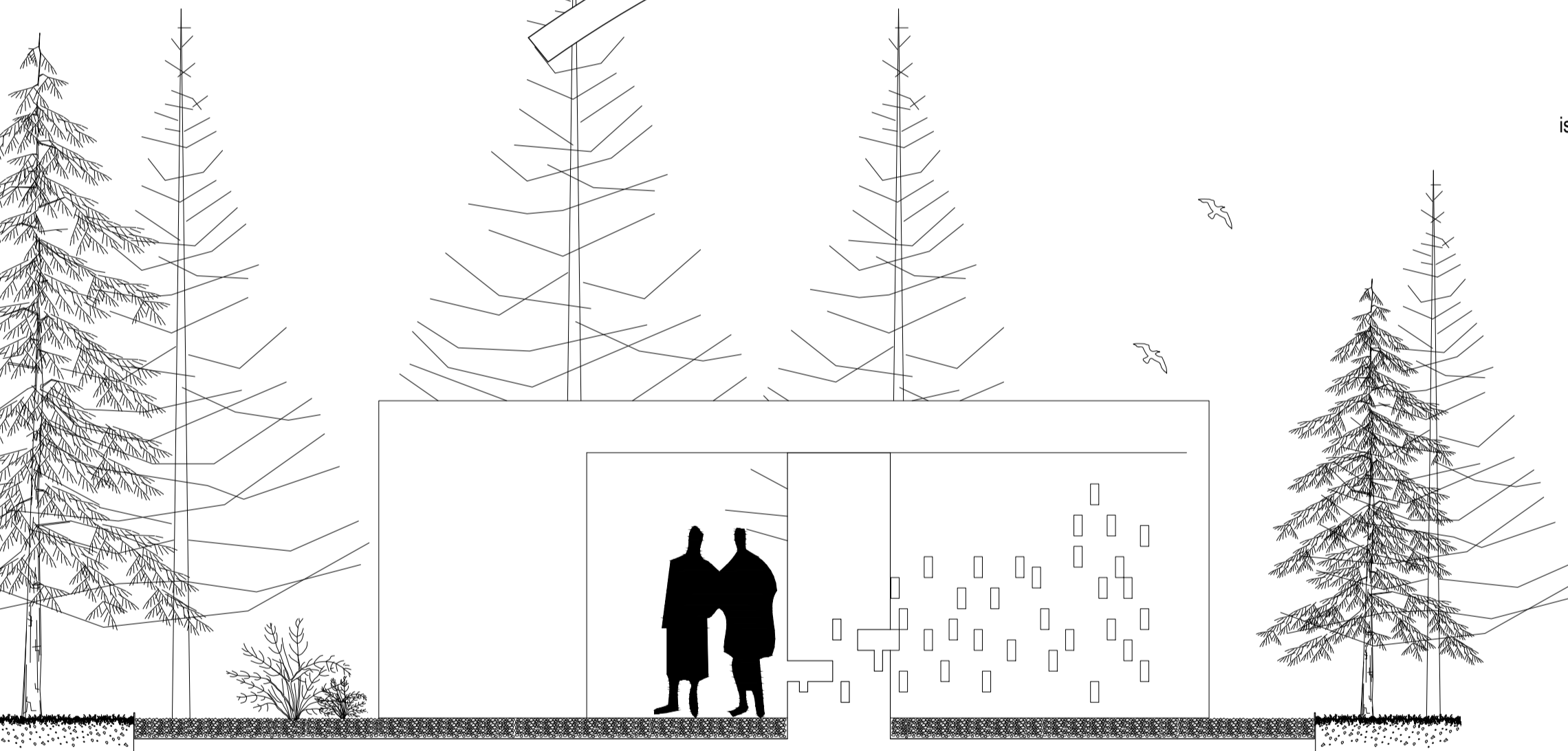
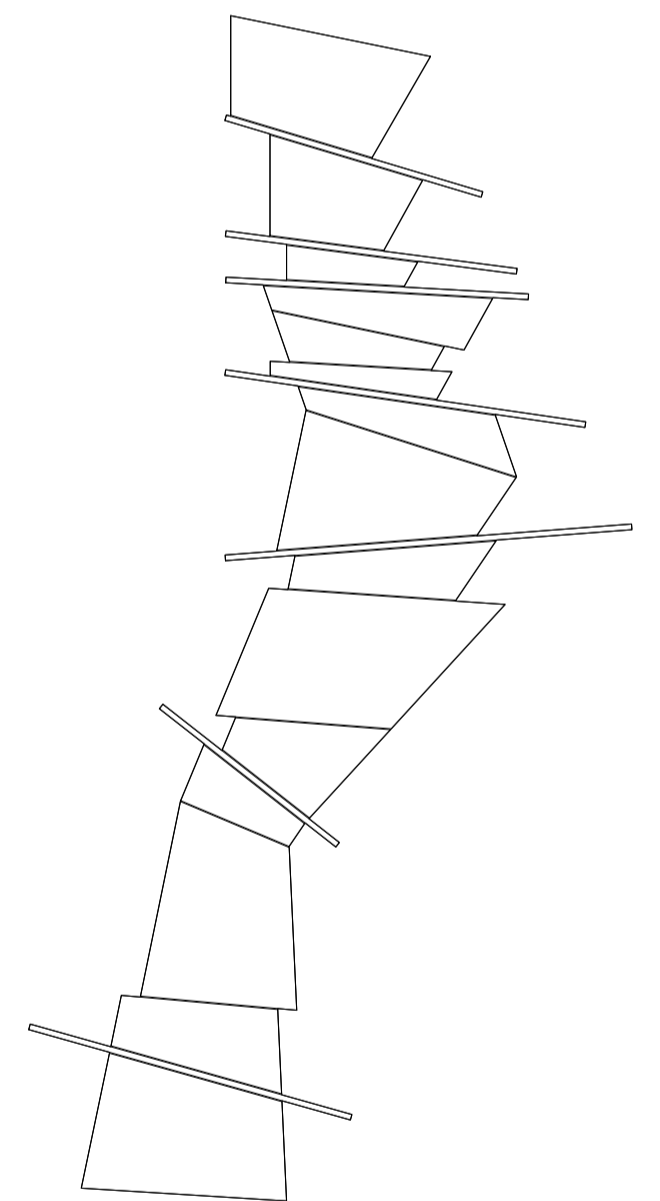
44 rane u materijalu predstavljaju 44 poginula i nestala branitelja  
blokovi koji inače predstavljaju zajedništvo, sada su u negativu, praznini,  
ali i dalje u cjelini  
svjetlo koje prolazi kroz njih ostavlja sjećanje na vječnost



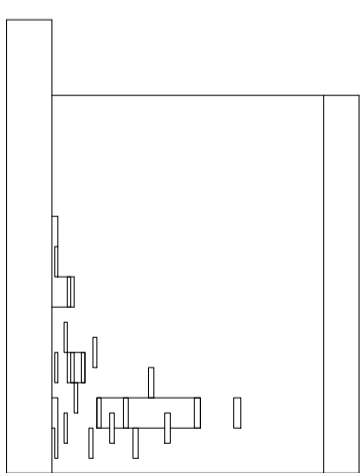
tlocrt M 1:50

**lomljeni put**

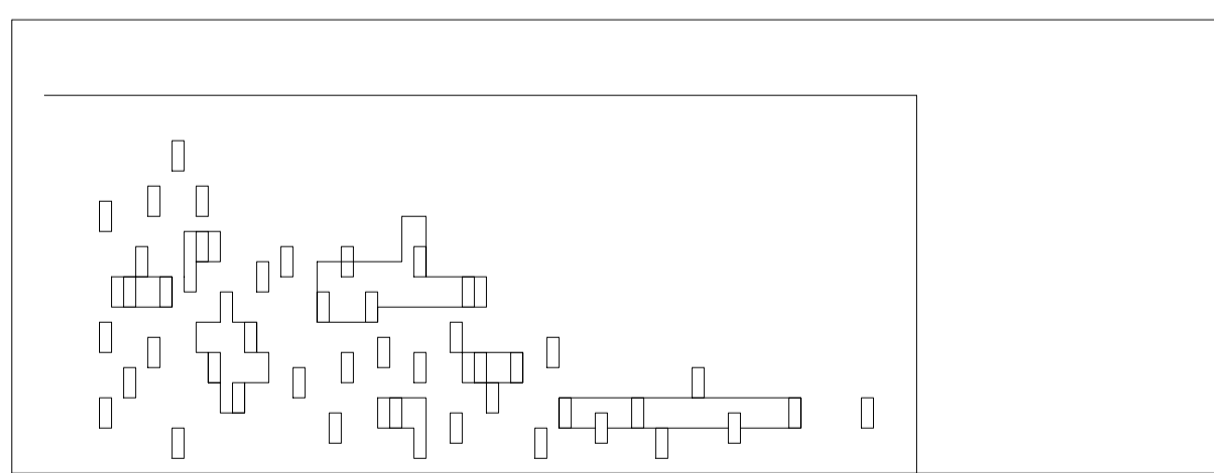
isprekidana i lomljena staza predstavlja težinu puta, strah i bol



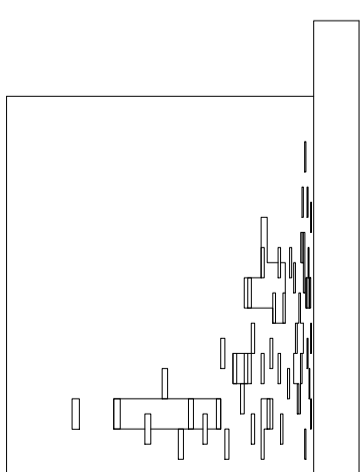
presjek 1-1 M 1:50



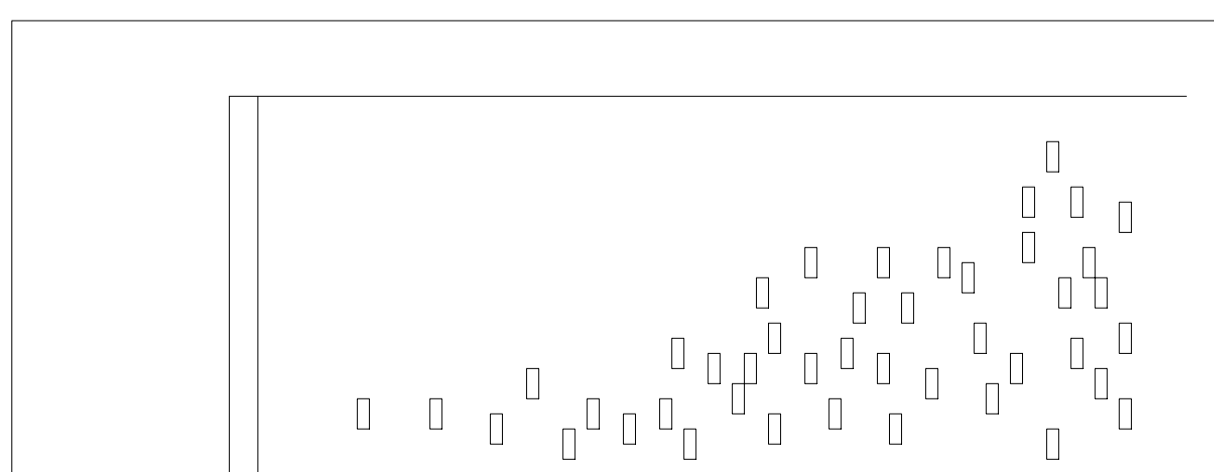
pročelje zapad M 1:50



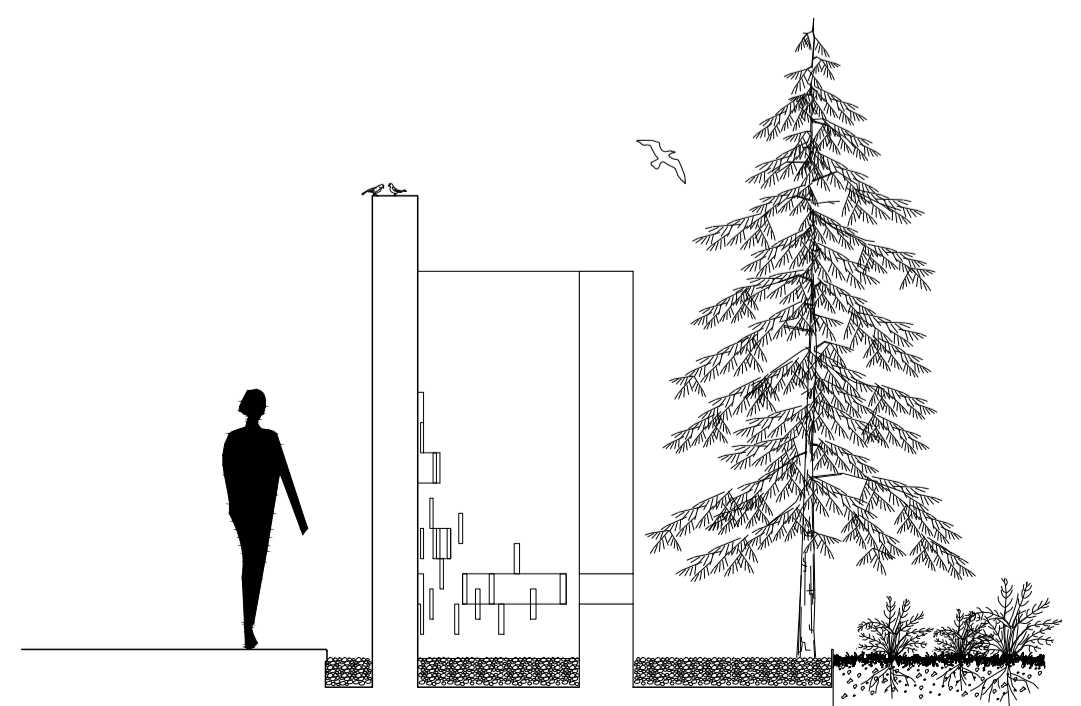
pročelje sjever M 1:50



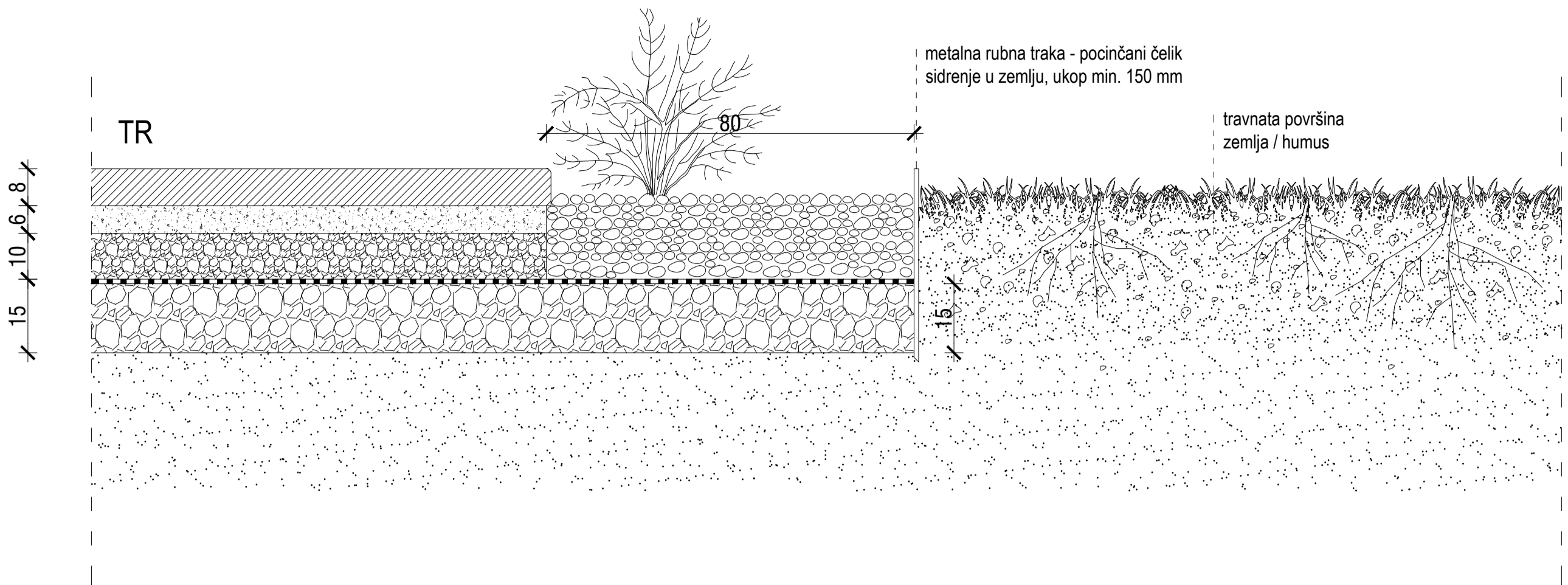
pročelje istok M 1:50



pročelje jug M 1:50



presjek 2-2 M 1:50



**popločenje**

*TR - betonski opločnici*

- betonski opločnik (fuga kvarcni pijesak) - 8 cm
- sloj tucanika (1800 kg/m<sup>3</sup>, Ø 20-40 mm) - 6 cm
- nabijeno tlo (Me > 20 MPa - pješačka nosivost) - 10 cm
- filc, geotekstil (200 g/m<sup>2</sup>) - 1 cm
- nabijeno tlo (Me > 20 MPa - pješačka nosivost) - 15 cm

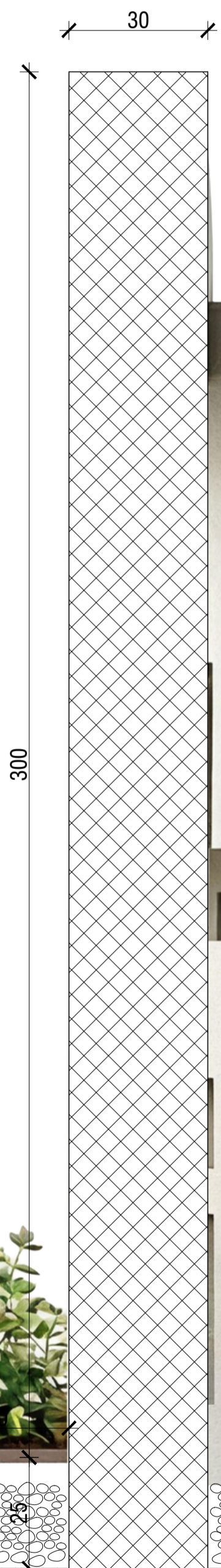
**spomen obilježje**

*Z1 - betonski zid*

Izveden od bijelog betona, ukupne debljine 30 cm i visine 300 cm. Zid se izvodi kao monolitna armiranobetonska konstrukcija s gredom visine 50 cm.

Površina betona hrapava, sa segregacijama, šupljinama i vidljivim nedostacima.

Zid je temeljen u sloju šljunka te oblikovno djeluje kao element uronjen u teren pri čemu šljunčana površina naglašava njegovu monolitnost.



Z1

