

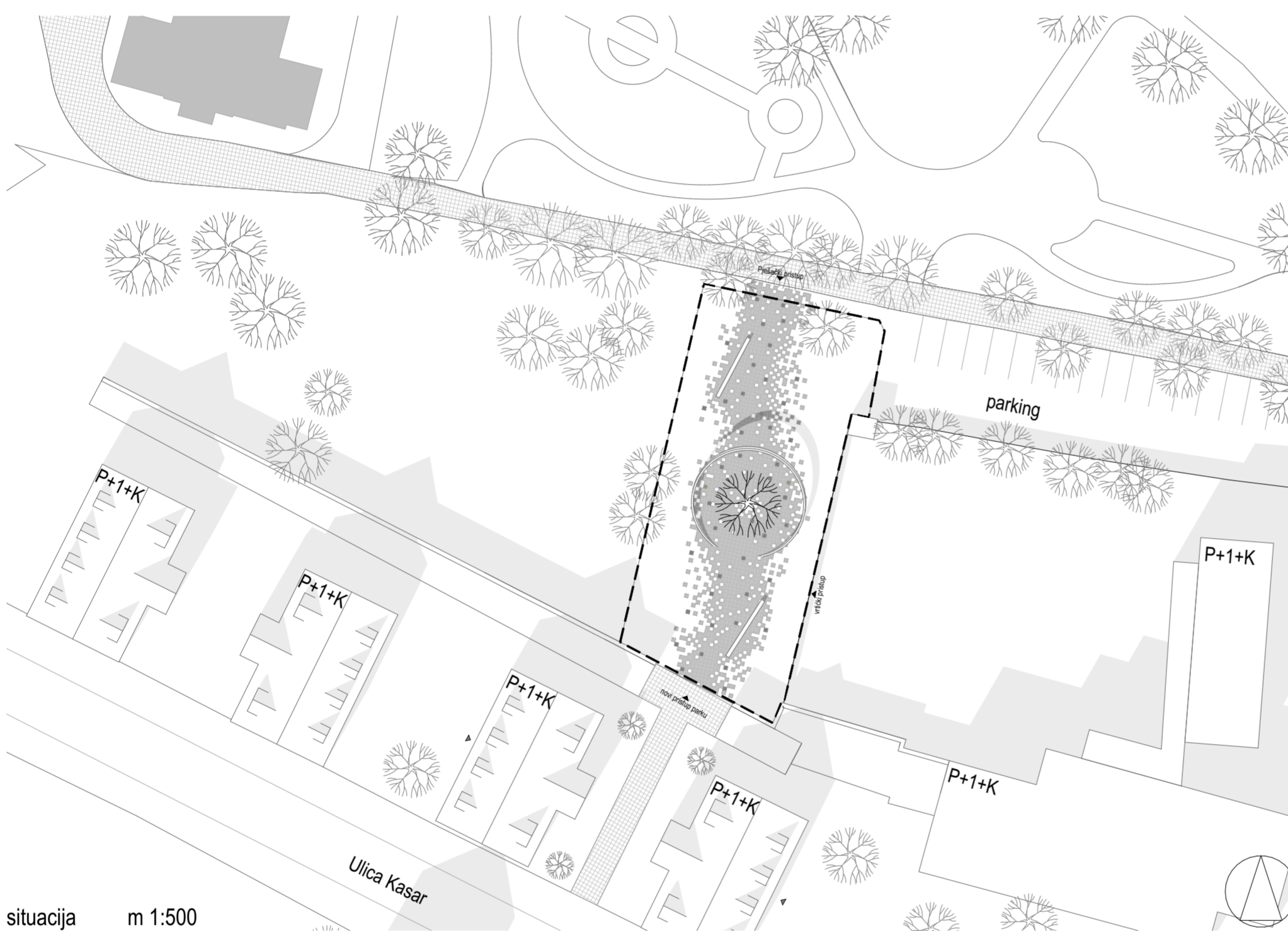
Lokacija

Predmetna parcela smještena je u Dugoj Resi na rubu Parka Dr. Franje Tuđmana, uz Dječje jaslice i vrtić. Prostor je definiran prolaskom, odmorom i dječjom igrom - mjesto gdje se grad odvija bez svečanosti, uronjen u neprimjetnu svakodnevnicu. Upravo tu upisano je spomen-obilježje koje ispituje odnos između onih zamrznutih u vremenu i onih koji su, posljedično, nastavili rasti.

Prostorni koncept

Grad pamti na mnogo načina - u kamenu, u imenu ulice, u obliku koji se tiho uvukao između parka i stabala..i ostao.

Čelični reflektivni prsten dijagonalno izrasta iz tla na maksimalnu visinu 2,5 metra, vanjskog promjera 12,0 metara. Izostankom krute vertikalnosti, prsten ne postaje monument - postaje gesta: barijera i štit, koja je bila tu kada je najviše bilo potrebno. Kružnica je jedno od najsavršenijih geometrijskih oblika i pojavljuje se samo u ekstremnim prirodnim uvjetima.



situacija m 1:500

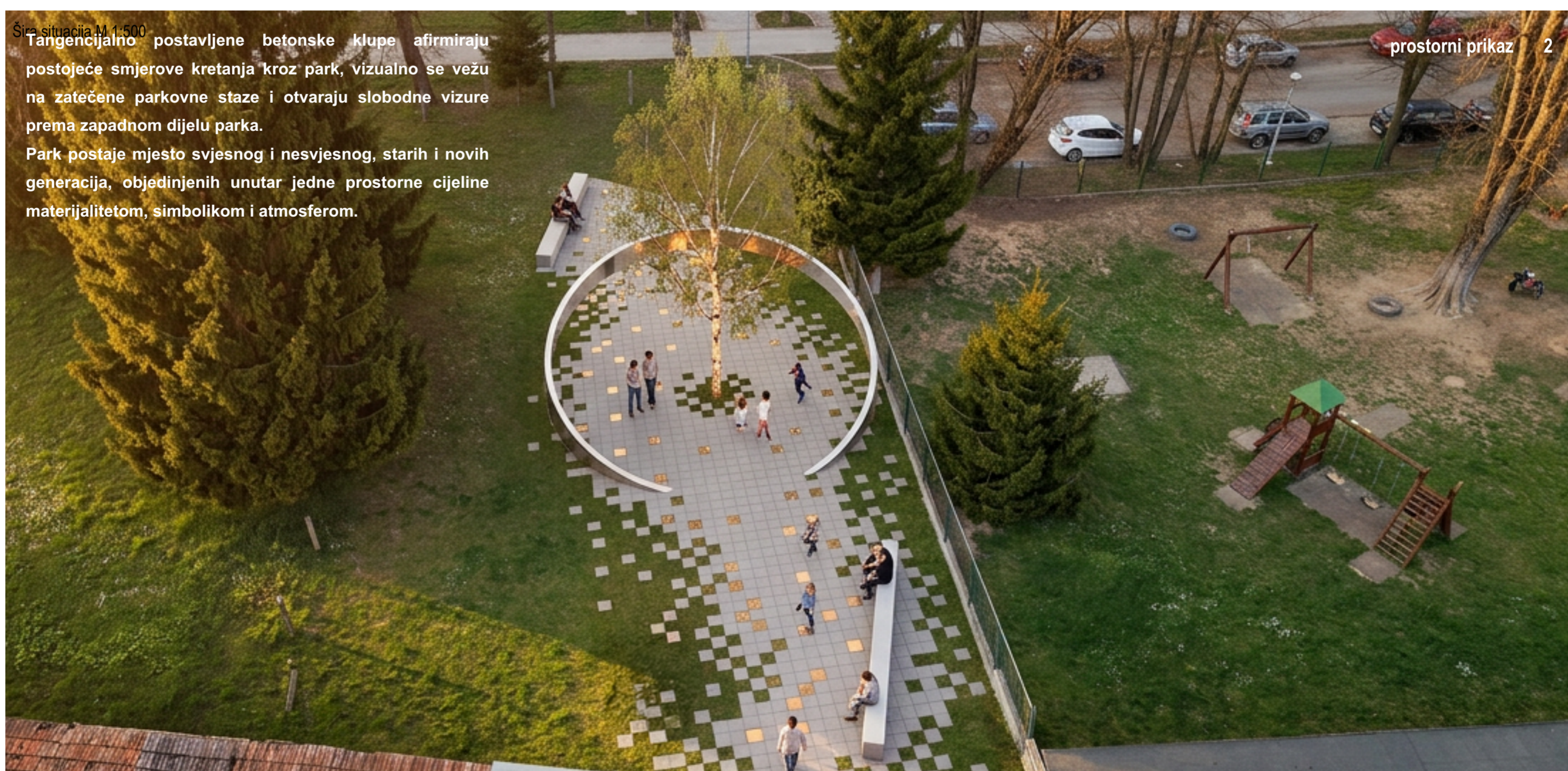
Posjetitelj ne promatra obilježje izvana, već njime biva obuhvaćen, aktivno sudjeluje u korištenju spomenika. Nehrđajući čelik je postojan, ne blijedi. Njegova reflektivna površina ne prikazuje vlastitu formu - prikazuje sve oko sebe: nebo, krošnje, prolaznike, djecu u igri. Taj odraz danas pripada djeci koja trče, istražuju prostor i posežu prema površini prstena.

U koncentričnom središtu prstena posađeno je stablo koje se mijenja, dok prsten ostaje. U toj razlici između organskog i čeličnog, između onoga što raste i onoga što stoji, sadržana je osnovna logika koncepta.

Podna obloga su kvadratne betonske ploče, dimenzija 40/40/6 cm, urastajućih u travnjak. Gustoća se s udaljenošću od središta postepeno smanjuje i dematerijalizira. Gotovo sve ploče izvedene su u betonu, no 42 ploče su izvedene sa završnom podnom oblogom od inox čelika, koje ujedno simboliziraju preminule osobe, dok su nestale osobe simbolizirane dvjema pločama u mesingu, materijalu koji s godinama oksidira i tamni.

Razlika se otkriva hodom, igrom, istraživanjem.

Šira situacija m 1:500
Tangencijalno postavljene betonske klupe afirmiraju postojeće smjerove kretanja kroz park, vizualno se vežu na zatečene parkovne staze i otvaraju slobodne vizure prema zapadnom dijelu parka. Park postaje mjesto svjesnog i nesvjesnog, starih i novih generacija, objedinjenih unutar jedne prostorne cijeline materijalitetom, simbolikom i atmosferom.

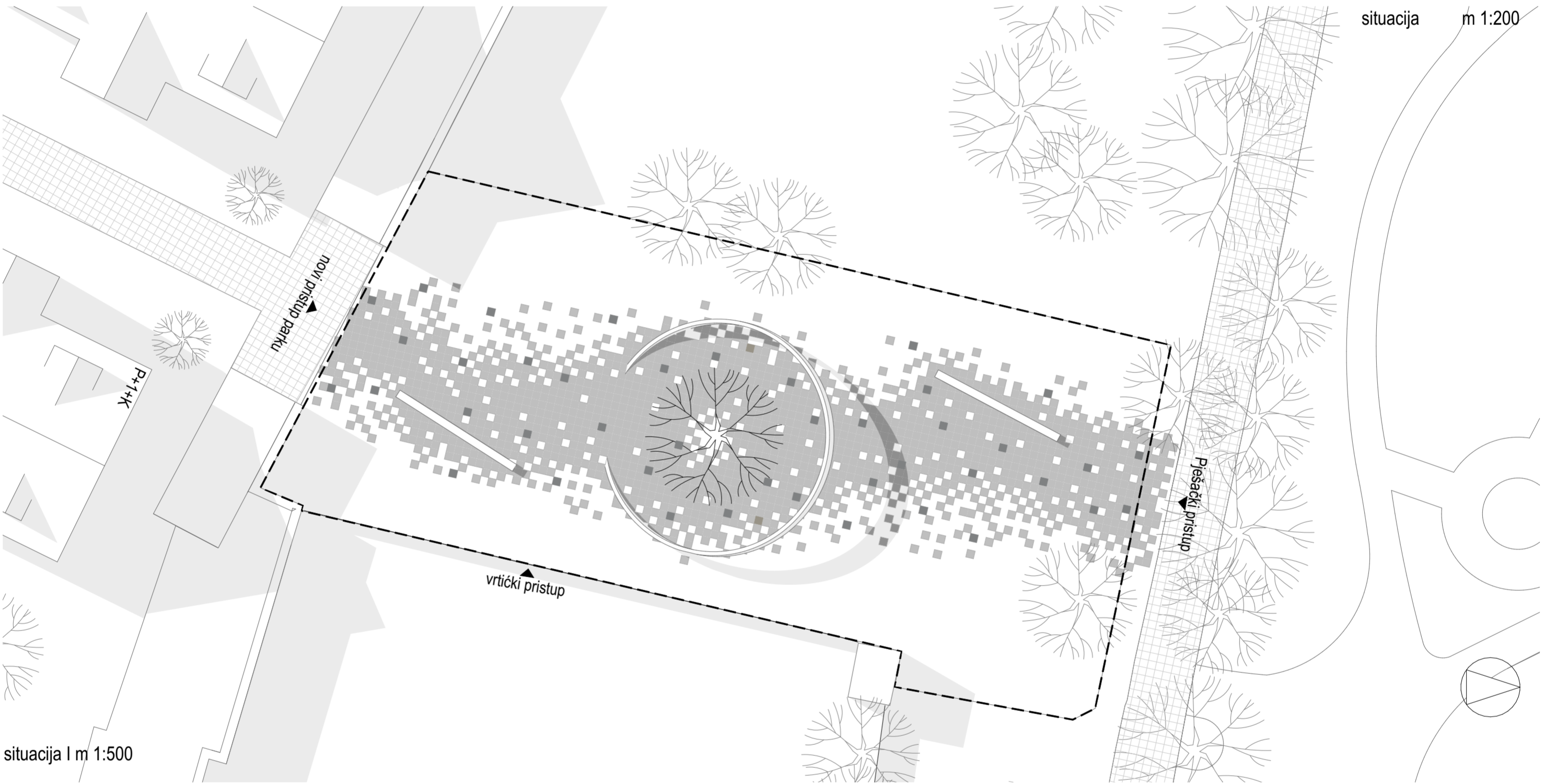


Spomen obilježje

Metalni prsten je izveden od čeličnih plošnih rešetki (L profil 20/20/3) koje zajedno tvore poprečni presjek prstena 20x80cm. Završna obloga je od lima d=2mm. Sve nehrđajući lim. Podzemni segment prstena je također od plošnih rešetki. Podzemni "krakovi" su spojeni na 2 pilota do dubine cca 10 m. Podzemni oslonci prstena su 2 armirano-betonska trakasta temelja dim 100x80x450 cm.



PLAKAT 2



situacija I m 1:500

situacija m 1:200

Parterno uređenje

Podna obloga se prvenstveno sastoji od betonskih ploča dim 40x40x6 cm, zatim 40 betonskih stopi (insitu beton) sa završnom oblogom od inox lima i 2 betonske stope (insitu beton) sa završnom oblogom od mesing lima.

Rasvjeta

Osigurana je pomoću 160-ak podnih solarnih rasvjetnih tijela tipa 1, dim 20x20x5 cm, složenih u grupu od 4 komada 2x2, tako da se ukupnom vanjskom dim od 40x40 uklapa u modul podnog opločenja. Tip 2 su 4 podna rasvjetna tijela smještena ispod krošnje stabla. Napajanje je osigurano spajanjem na javnu elektroenergetsku mrežu.

Urbana oprema

Sastoji se od 2 armirano-betonske klupe pojedinačne dim 45x45x700 cm. Klupa se može sastojati i iz 2-3 segmenta. Ugrađuje se na betonski trakasti temelj.

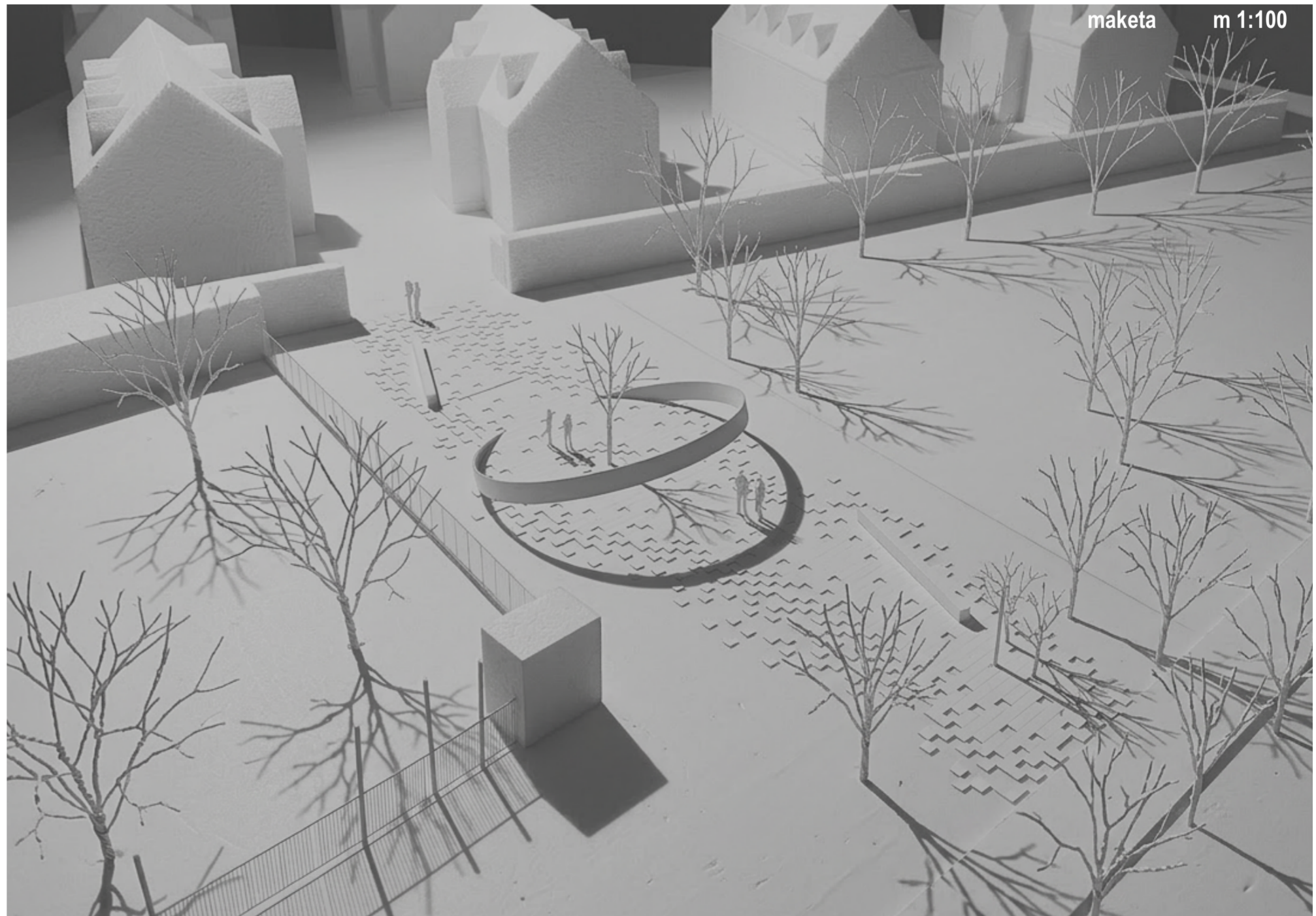
Opis hortikulturnog uređenja

U centru spomen obilježja - prstena posađeno je 1 stablo, breza.

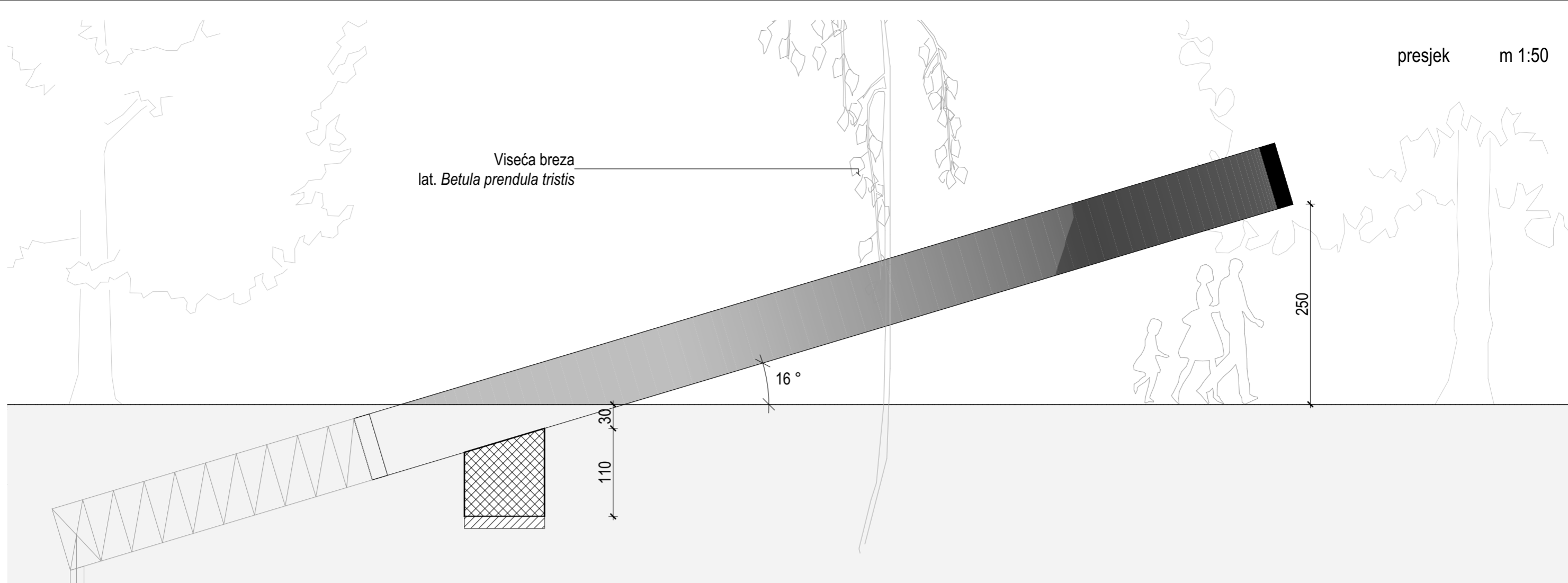
Breza (Betula pendula) je jedno od najljekovitijih stabala naših prostora, poznata po svojoj prepoznatljivoj bijeloj kori i bogatstvu hranjivih i ljekovitih tvari.

Ovo stablo nije samo simbol čistoće prirode, već i istinski saveznik zdravlja. Njena ljekovitost potvrđena je i u suvremenoj fitoterapiji, a sve češće se vraća u svakodnevnu upotrebu.

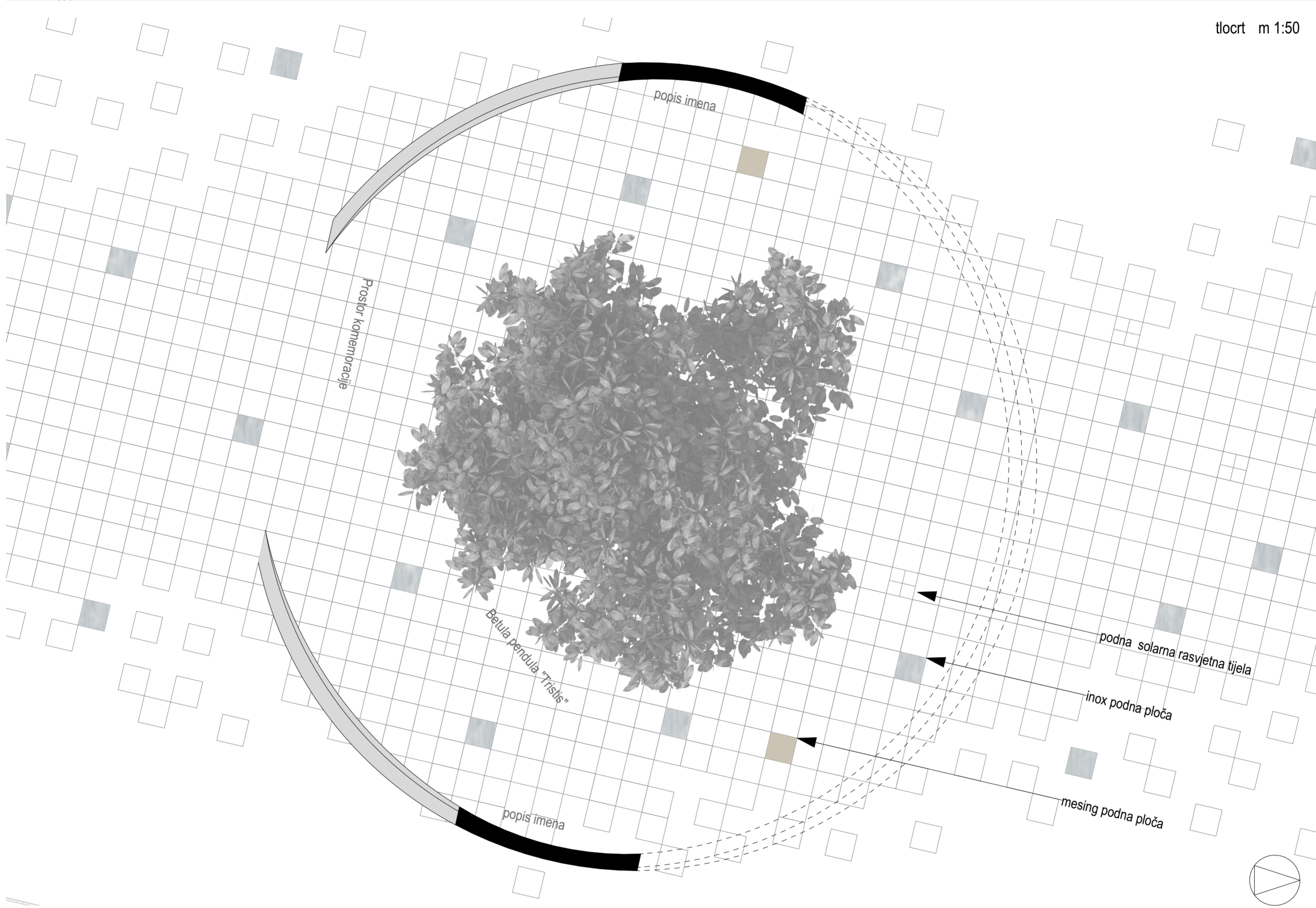
maketa m 1:100



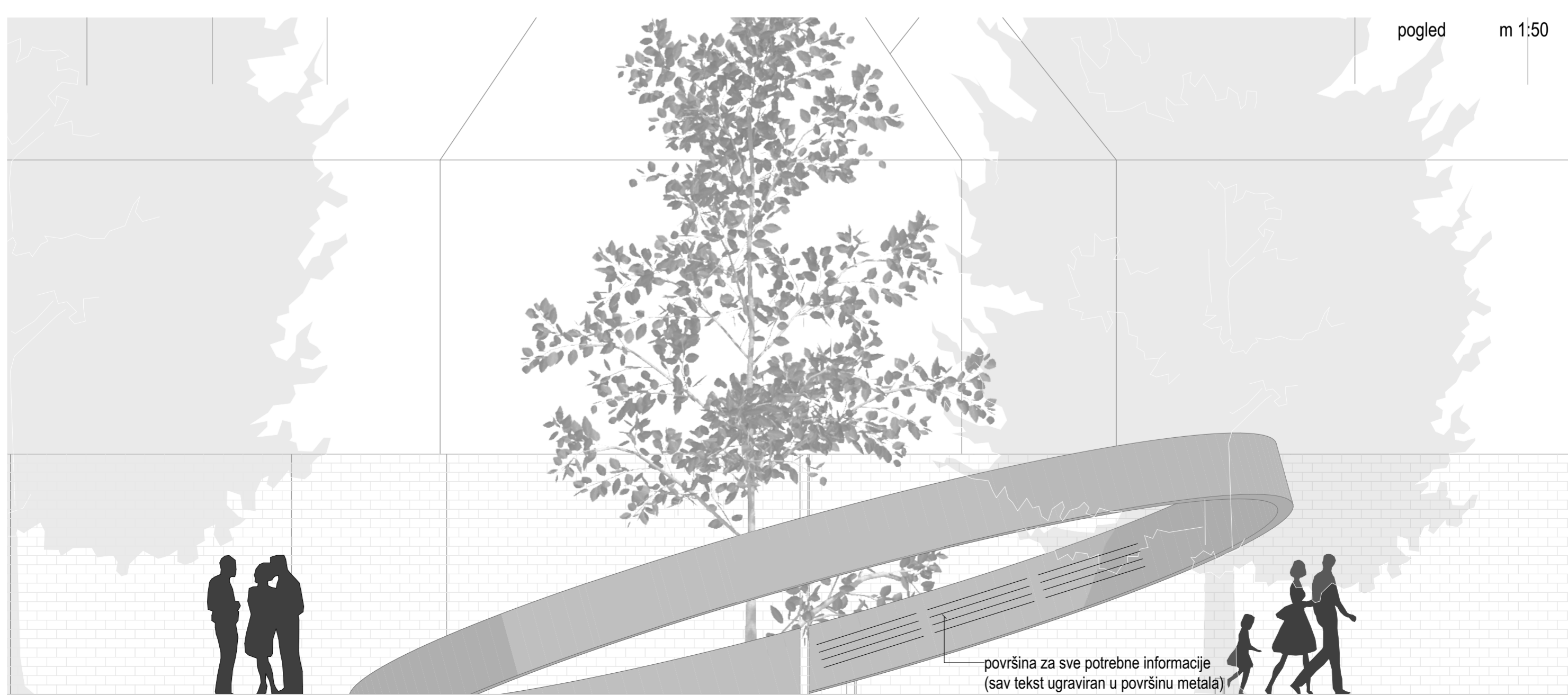
presjek m 1:50

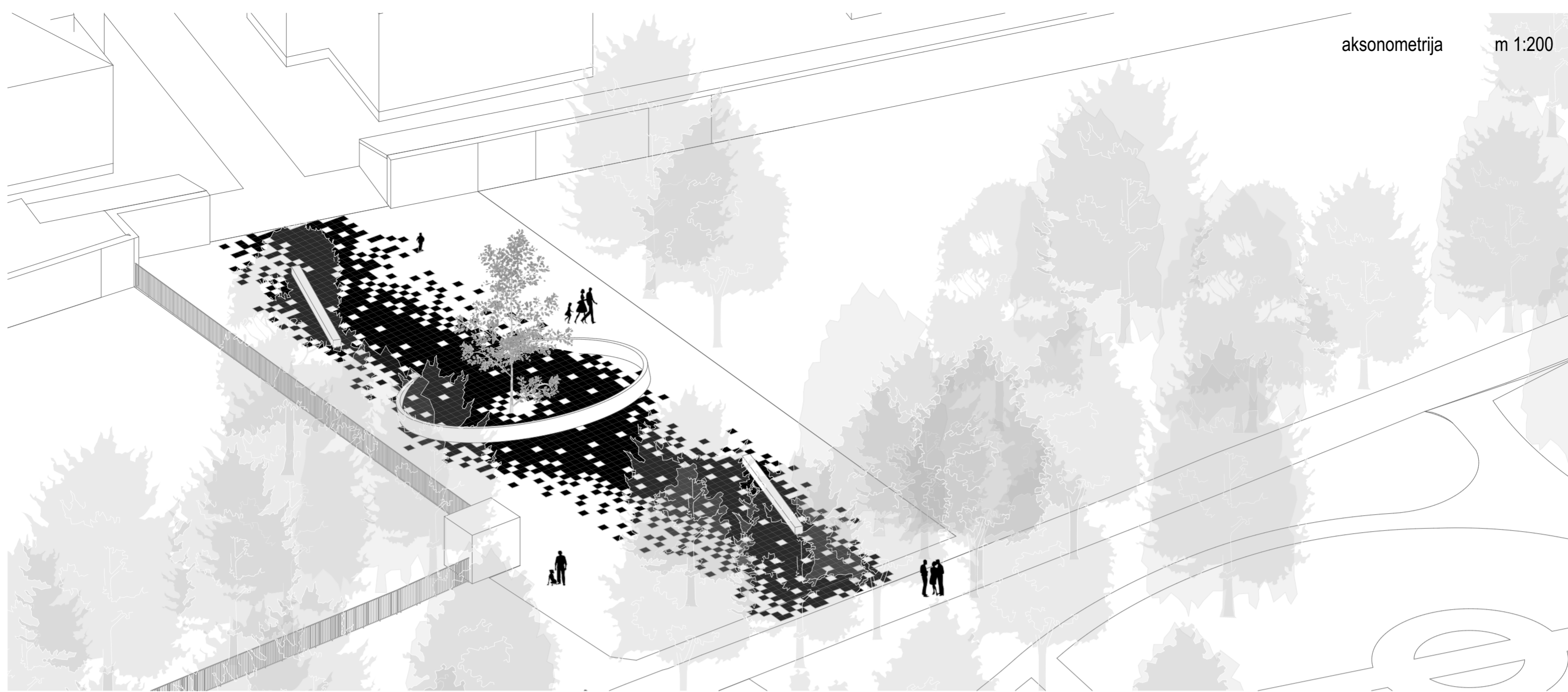


tlocrt m 1:50



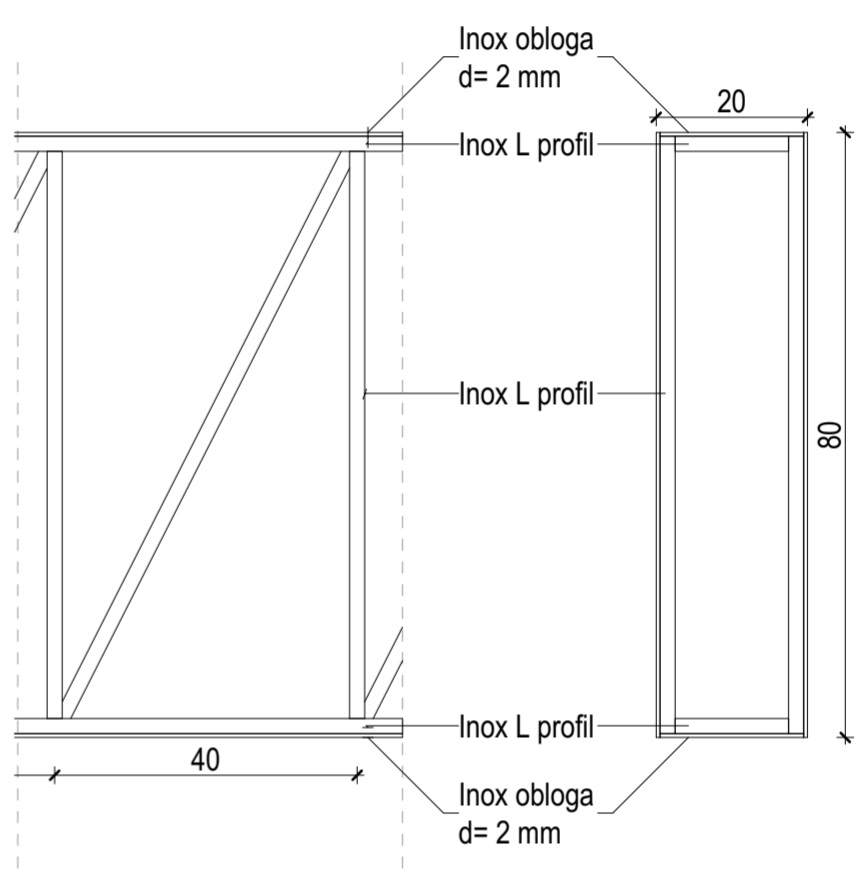
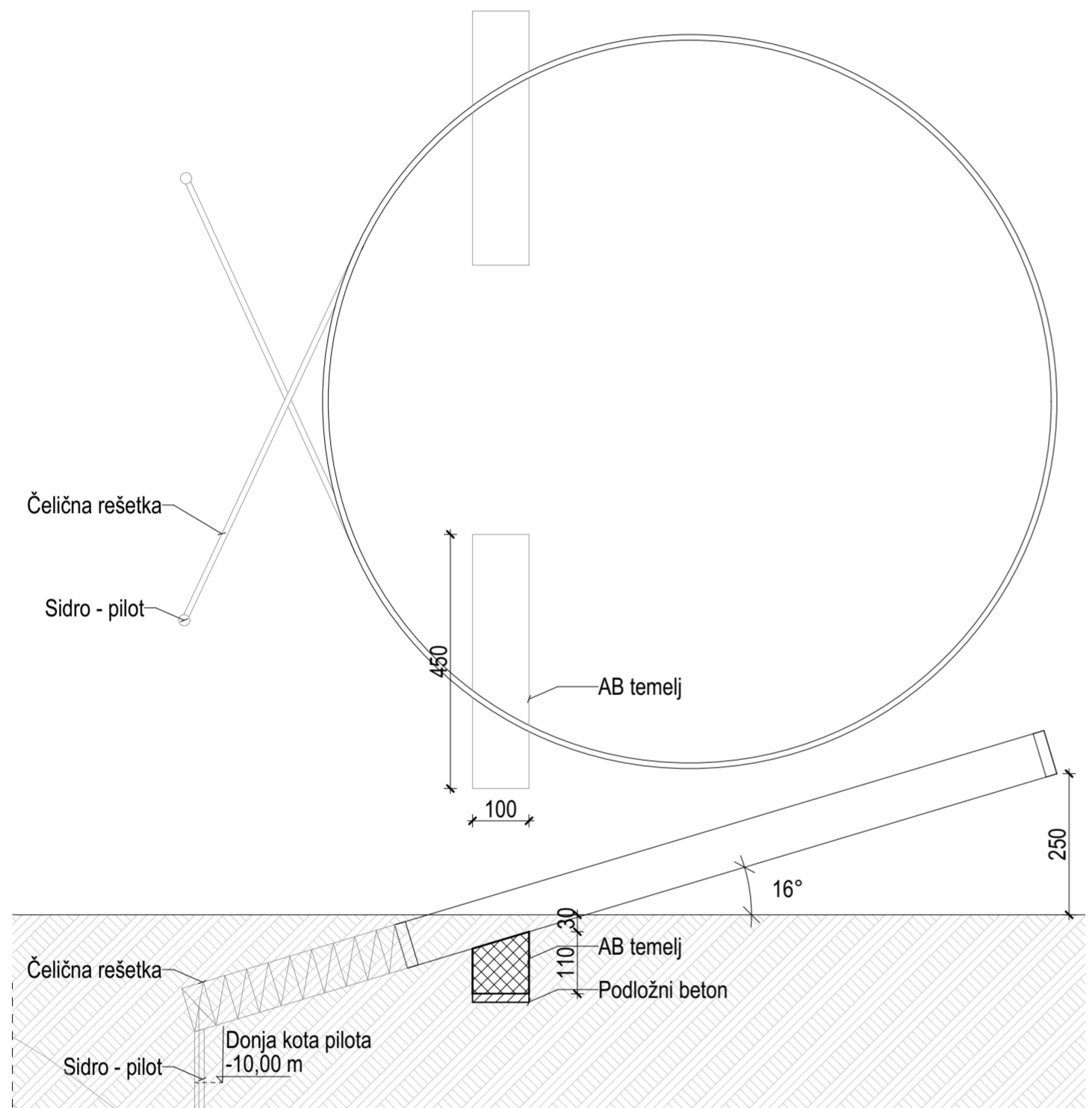
pogled m 1:50





Koncept konstrukcije M 1:100

Detalj čelične rešetke M 1:10



Shema čelične rešetke M 1:10

